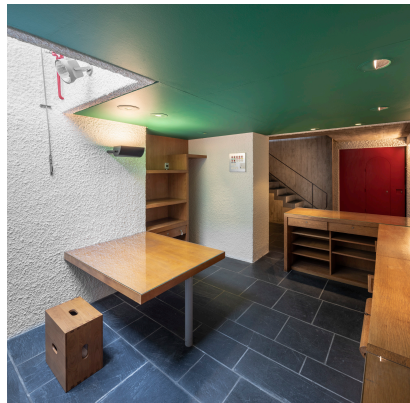




1



2

- 1 Tribüne im Untergeschoss, Nachbau 2018, Pavillon Le Corbusier. Abbildung: Museum für Gestaltung Zürich / ZHdK
- 2 Ehemaliges Sekretariat mit Oberlicht, Pavillon Le Corbusier. Abbildung: Museum für Gestaltung Zürich / ZHdK

C'est Willy Boesiger (1904-1990), architecte zurichois, éditeur de l'œuvre complète de Le Corbusier et commissaire de la grande exposition à la Kunsthaus de Zurich en 1957, qui met en contact Heidi Weber et Le Corbusier. De 1961 au début de l'année 1966, il tient le rôle de l'architecte de liaison pour le Pavillon. Le Corbusier laisse largement la main à son homme de confiance dans la conception des pièces annexes. Le plan dessiné à Paris en décembre 1961 pour le dossier de mise à l'enquête ne comprend pas encore de sous-sol. En 1962, les premiers projets de Boesiger se résument à un abri antiaérien et à une chaufferie. Il y ajoutera par la suite des locaux de rangement, des toilettes ainsi qu'un grand espace d'exposition. Le sous-sol est bétonné par Boesiger du vivant de Le Corbusier. Le second œuvre, avec le crépi projeté et les meubles en chêne, est réalisé par Alain Tavès et Robert Rebutato, les successeurs de Boesiger, qui donnent également leur forme définitive aux deux puits de lumière.

Sous-sol avec puit de lumière, Pavillon Le Corbusier

<https://eguide.pavillon-le-corbusier.ch/fr/objekt/untergeschoss/>